



■ Características

- Salida en Tensión Constante
- Regulación por DALI-2 y pulsador
- 1 salida regulable DT6/DT8
- Clase de entrada II sin toma de tierra
- Nivel mínimo de regulación 1%
- Bajo ruido y rizado, sin parpadeos
- 5 años de garantía. IP20. SELV

■ Aplicaciones

- Tiras LED
- Paneles LED
- Rotulación
- Retro-iluminación
- Mobiliario
- Interiorismo

■ Descripción

El modelo CVPD2-60-24-L20 es un led driver con salida en tensión constante y regulación DALI-2 (DT6/DT8) con entrada de pulsador. Con nivel mínimo de regulación del 1%. Pensadas para alimentar tiras led de 24V, también puede alimentar bombillas led regulables que trabajen a 24V constante. Diseño en formato caja de plástico IP20 con múltiples protecciones. Incluye un dispositivo de control frente a rayos (diferencia 1kV). Ideal para todo tipo de aplicaciones de iluminación LED de interior.

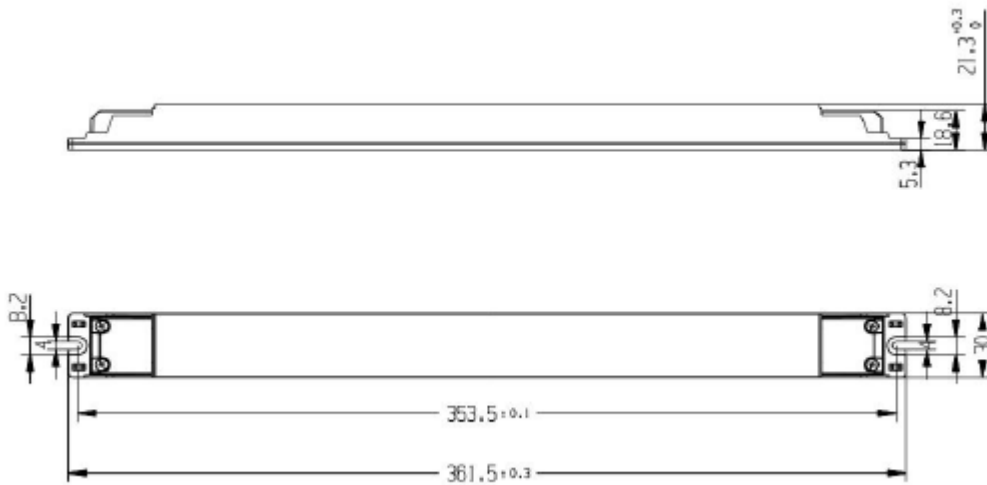
■ Principales Características

- | | | | |
|-----------------------|-------|----------------------|-------------------|
| • Tensión de salida | 24Vcc | • Regulación | DALI-2 y pulsador |
| • Corriente de salida | 2,5A | • Rango de entrada | 220-240Vca |
| • Potencia de salida | 60W | • Frecuencia Entrada | 47-63Hz |
| • Eficiencia | 88% | • Dimensiones | 361 x 30 x 21,3mm |

■ Especificaciones

Modelo	CVPD2-60-24-L20	
Salida	Tensión de salida	24Vcc
	Corriente de salida	De 0,25A a 2,5A
	Potencia nominal	60W
	Ruido	±2% pico a pico
	Tolerancia de la tensión	±5%
	Regulación de carga	±1%
	Tiempo de encendido	<680mS
Entrada	Rango de tensión	220-240Vca
	Rango de frecuencia	47-63Hz
	Factor de potencia	≥0,95 a plena carga y 230Vca
	Distorsión armónica (THD)	15% a plena carga y 230Vca
	Eficiencia	88% a plena carga y 230Vca
	Corriente de entrada	0,6A
	Consumo sin carga	≤0,5W
	Corriente de arranque	60A a 230Vca/50Hz
Regulación	Regulación	DALI-2 y pulsador
	Regulación de la corriente	1-100%
Condiciones de trabajo	Temperatura de trabajo	Desde -20°C hasta +45°C (consulte la curva de deriva)
	Temperatura de caja	85°C
	Humedad de trabajo	Desde el 10% al 90% sin condensación
	Temp. de almacenaje	Desde -40°C hasta +85°C. 5-95% de humedad relativa
Protecciones	Sobre carga	110-160% protección con auto-recuperación
	Corto circuito	Protección con auto-recuperación
	Sobre tensión	Cuando la tensión de salida es >5V se apaga y recupera después de reiniciar.
Seguridad y compatibilidad electromagnética	Homologaciones	CE, SELV, UKCA
	Estándares de seguridad	EN 61347-1, EN 61347-2-13, UL 8750
	Emisiones CEM	EN 55015; EN61000-3-2; EN 61000-3-3 (≥50% carga)
	Inmunidad CEM	EN 61547; EN 61000-4-2,3,4,5,6,11
Otros	Vida esperada	50.000h @230Vca y Tc=80°C
	MTBF	200.000h (MIL-HDBK-217F)@230Vca, plena carga, Ta 25°C
	Peso	230gr
	Dimensiones	361,5 x 30 x 21,3mm (Largo x Ancho x Alto)
Notas	Todos los parámetros han sido medidos a 25°C de temperatura ambiente salvo indicación contraria.	

▪ **Especificaciones mecánicas**

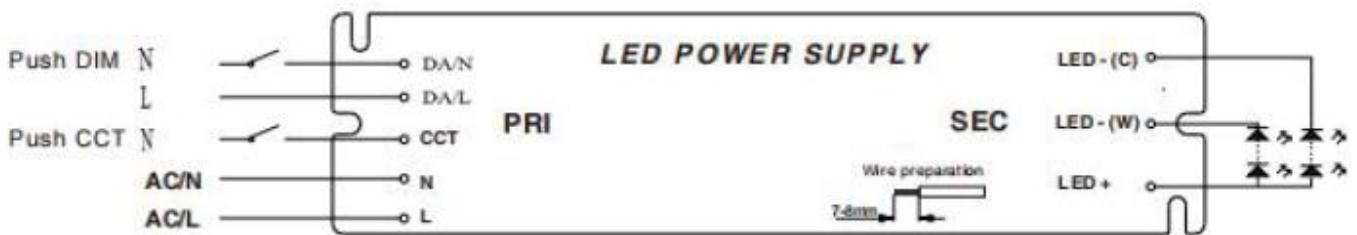


▪ **Diagrama de conexiones**

- Conexión para regulación por DALI:

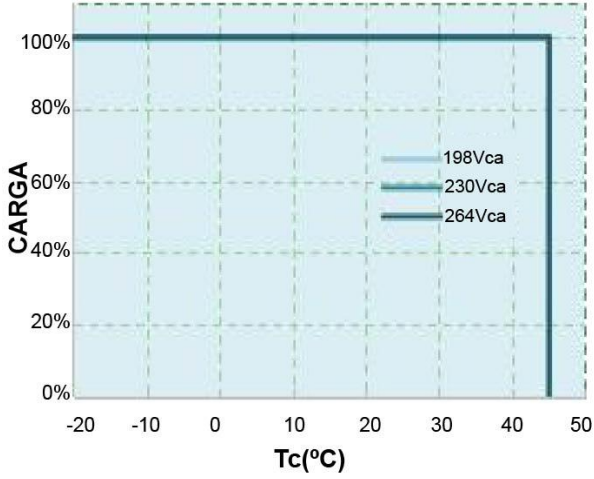


- Conexión para regulación por PULSADOR:



▪ **Curvas**

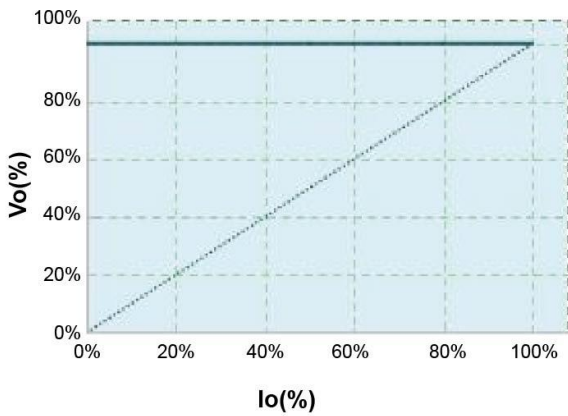
Carga vs Curva de temperatura



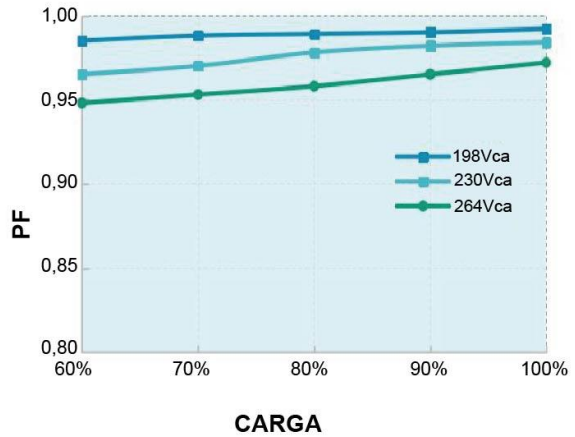
Carga vs Tensión de entrada



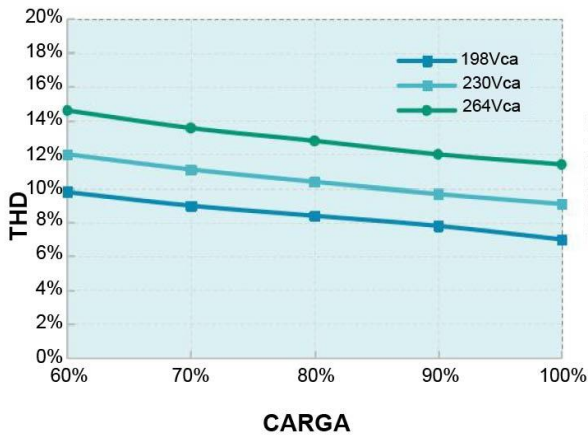
Curva I-V (Área de trabajo)



Características Factor de Potencia



Curva Distorsión Armónica



Eficiencia vs Curva de Carga

